



Agenda des Animations - Montagne d'Ardèche et environs

Septembre 2024



Haute-Loire

Vers Clermont-Ferrand
Lyon
St-Etienne
Le Puy-en-Velay
A75

Vers RN 88
A75
Mende
Montpellier
Toulouse

Vers Aubenas
A7 Valence - Montélimar

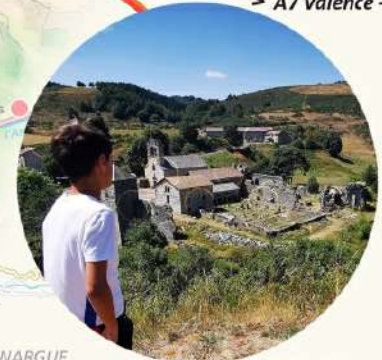
Lozère

Vers Mende (Lozère)
RN 88
A75 Montpellier
Toulouse

Vers le lac de
Villefort (Lozère)

Alès
Nîmes

Ardèche



Sites labellisés :
Labeled sites



Offices de Tourisme
Tourist Office

- Station thermale
Thermal resort
- Patrimoine religieux classé, inscrit ou remarquable
Listed religious heritage
- Château ouvert au public ou remarquable
Castle open to the public or interest
- Panorama, table d'orientation
Panorama or interpretation panel
- Site naturel remarquable
Natural site of interest
- Site culturel
- Oeuvres du parcours artistique
www.lepartagedesoaux.fr

Ligne de partage des eaux

Limites départementales

Aire(s) de services pour camping-cars, communales
ou dans un camping acceptant le passage sans nuitée
Service area for motor-homes, municipally owned
or in campsites accepting passage without overnight stays

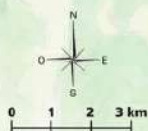
Gare SNCF
Railway / bus station

Nos Bureaux d'Information Touristique :

Coucouron 04 66 69 09 37

Sainte Eulalie 04 75 38 89 78

Saint-Laurent-les-Bains 04 66 46 69 94



Tous les samedis



Exposition photos
Bibliothèque, Cros-de-Gérand

De 10h30 à 11h30
" La lumière dans tous ses états sur le plateau ardéchois " : 97 clichés de couchers de soleil incomparables, de rayons filtrés par la canopée, de glaçons translucides dans la lumière du petit matin, de villages réchauffés par la lumière des réverbères...

Accès libre.

04 75 38 87 63
bouquinerie-crouseilloune@laposte.net

Du 25 novembre au 30 novembre

Tous les jeudis



Biblio - Friperie
La Friperie, Sainte-Eulalie

De 9h à 12h
et de 16h à 17h (de 16h30 à 17h30 de mai à septembre)

Venez découvrir la toute nouvelle Biblio-Friperie : un espace friperie avec une grande collection de vêtements à petits prix, et un espace bibliothèque pour lire ou emprunter des livres. Couturière présente pour les travaux de couture le matin.

Accès libre.

06 88 64 76 27
la.source.cowork.07@gmail.com

Du 01 Janvier au 31 décembre

Tous les lundis, mardis, mercredis, jeudis, vendredis



Activité "Petit soigneur de poneys"
Gaec à la bonne fourche, Les Estables

Les enfants vont nourrir les poneys, les brosser, les promener. Ils apprendront également à mettre une selle. Un vrai moment de partage avec les poneys. A partir de 18 mois. Sur réservation.

Payant

06 74 99 19 73
gite.ferme.estables@gmail.com - www.gite-ferme-estables.fr/

Du 12 Février au 31 décembre

Tous les mardis



Découverte de la ferme et goûter
A la bonne fourche, Les Estables

à 15h30

Envie de profiter d'une sortie en famille et rencontrer vaches, chèvres, lapins, cochons, poneys ? Cathy vous ouvre les portes de sa ferme et vous fait découvrir le quotidien avec des animaux. Visite de ferme suivi d'un goûter crêpes. Sur Réservation.

Payant

06 74 99 19 73
gite.ferme.estables@gmail.com - www.gite-ferme-estables.fr/

Du 12 Février au 31 décembre

Tous les vendredis



Atelier "Petit fermier"
Gaec à la bonne fourche, Les Estables

De 10h à 12h

Les enfants partageront les joies de la vie à la ferme. De nombreuses activités les attendent : cuisine, nourrissage et pansage des animaux, jardinage, sensibilisation à la biodiversité... 2 heures de soins et papouilles aux animaux!

25€/pers.

06 74 99 19 73
gite.ferme.estables@gmail.com - www.gite-ferme-estables.fr/

Du 12 Février au 31 décembre

SAMEDI DIMANCHE

06 au 03

AVR. NOV.



Exposition " Extraits de vie "
Maison de site du Gerbier, Sainte-Eulalie

De 10h à 18h

Mosaïque de paysages, de savoir-faire, d'extraits de vies... le territoire des Monts d'Ardèche mis en lecture dans une exposition faite de couleurs, de témoignages, d'images et de sons.


Gratuit.

04 75 88 91 02 - 07 86 05 12 99
gerbier-bourlatier@la-montagne-ardechoise.com - www.gerbier-de-jonc.fr

SAMEDI DIMANCHE

27 au 03

AVR. NOV.



"Saufrez-vous me reconnaître ?" Exposition photographique sur les Grands Sites de France
Ferme de Bourlatier, Sagnes-et-Goudoulet

De 10h30 à 18h

Cette exposition invite les visiteurs à découvrir les Grands Sites de France sous la forme d'un quizz " Saurez-vous me reconnaître ? ".

Gratuit.

04 75 38 84 90
gerbier-bourlatier@la-montagne-ardechoise.com - www.bourlatier.fr/FR/expo.html

SAMEDI DIMANCHE

27 au 03

AVR. NOV.



Exposition "Paysages mobilisés"
Ferme de Bourlatier, Sagnes-et-Goudoulet

De 10h30 à 18h

Le CAUE de l'Ardèche a mis les paysages ardéchois au coeur d'une réflexion pour interroger la transition environnementale dans les territoires.

Gratuit.

04 75 38 84 90
gerbier-bourlatier@la-montagne-ardechoise.com - www.bourlatier.fr

SAMEDI DIMANCHE

27 au 03

AVR. NOV.



Exposition Gerbier-Mézenc - Grands sites, Grands paysages - une Montagne en partage

Ferme de Bourlatier, Sagnes-et-Goudoulet

De 10h30 à 18h

Laissez-vous inspirer par la diversité et les richesses patrimoniales des grands espaces qui composent le massif Gerbier-Mézenc à travers une exposition-partage de l'Opération Grand Site en cours depuis 2023.

Gratuit.

04 75 38 84 90

gerbier-bourlatier@la-montagne-ardechoise.com
- www.bourlatier.fr/FR/expo.html

Tous les jeudis



Visite guidée du Tchier de Borée

Tchier de Borée, Borée

à 16h

Sur réservation

Visite guidée du Tchier de Borée : œuvre contemporaine de 70 pierres gravées de symboles et mythes des Boutières des sculpteurs Glypheins Fabienne et Serge Boÿer. Visite accompagnée par la guide patrimoine de la Communauté de communes Montagne d'Ardèche.

Gratuit.

06 11 97 84 04

patrimoine@montagne-ardeche.fr

SAMEDI SAMEDI

24 au 21

AOÛT SEPT.



Vernissage de l'exposition de photos anciennes

Bibliothèque, Cros-de-Gérand

Vernissage de l'exposition de photos anciennes (les chaumières et les habitants du Cros de Gérand et des alentours), réalisée par l'historien Robert Laurent (70 à 80 photos à découvrir pour cette fin d'été et durant l'automne)

Accès libre.

04 75 38 94 64

Tous les jeudis



Visite guidée de la Chartreuse de Bonnefoy

Chartreuse de Bonnefoy, Le Béage

à 14h30

Sur réservation.

Découverte de l'histoire de la chartreuse de Bonnefoy du XII^e siècle et de l'œuvre de S. Thidet De l'autre côté, œuvre du parcours artistique du Partage des Eaux. Visite accompagnée par la guide patrimoine de la Communauté de communes Montagne d'Ardèche.

Gratuit.

06 11 97 84 04

patrimoine@montagne-ardeche.fr

LUNDI VENDREDI

02 au 06

SEPT. SEPT.



Stage de Genêt : techniques de coupe et de piquage de genêt.

Lachamp-Raphaël

Cette année, c'est sur une chaumière située à Lachamp-Raphaël que nous œuvrerons durant 5 jours pour rénover une partie de la couverture végétale.

Payant

06 86 16 19 41

liger-secretariat@outlook.fr - www.liger-ardeche.org/

SAMEDI

07

SEPT.



Concours de pétanque - Apéro/barbecue - Bal

Stade et Salle du Montfol, Le Béage

L'après-midi commence par le concours de pétanque, suivi d'un apéro/barbecue en soirée ! Sans oublier un p'tit bal comme on les aime, pour clôturer cette belle journée !

Tarifs non communiqués.

SAMEDI

07

SEPT.



Rando Lauzière - Randonnée et VTT

Salle polyvalente Montfol, Le Béage

Départ libre : 7h30-10h00

Venez découvrir 3 circuits de rando (6km, 9km, 18km) ou 3 circuits de VTT (18km, 30km, 45km). Port du casque obligatoire. Buvette et restauration sur place. Une partie des bénéfices seront reversés à l'oeuvre des pupilles.

Plein tarif : 10 €. Gratuit pour les moins de 10 ans.

06 19 37 00 22

SAMEDI DIMANCHE

07 au 08

SEPT. SEPT.



27ème tour de la montagne ardéchoise

Place du village, Sainte-Eulalie

à 9h

Rassemblement de motos anciennes.

Accès libre.

DIMANCHE

08

SEPT.



Suc de les Coux - Journée mondiale des vautours et des rapaces

RDV à 14h30 (durée 2h30) au parking au bord de la route D378 entre le Gerbier et la ferme de Bourlatier, Sagnes-et-Goudoulet

De 14h30 à 17h

Inscription en ligne ou par téléphone.

Les Vautours sont de retour dans le Massif Central depuis plusieurs années. Venez découvrir ces rapaces méconnus et parfois mal compris.

Gratuit.

04 75 36 38 60

www.parc-monts-ardeche.fr

DIMANCHE

15

SEPT.



Balade accompagnée et commentée de « Ouroboros »

RDV au lieu dit La Brousse (accès par la D289), Burzet

De 14h30 à 16h30

Accompagnés par un PASSEUR de Massif Central Randonnées, découvrez l'œuvre d'Henrique Oliveira pour le parcours artistique LE PARTAGE DES EAUX. Une balade le long du GR7 jusqu'à la tourbière de la Verrerie.

Gratuit. Gratuit – Inscription en ligne : www.parc-monts-ardeche.fr ou par tél. : 04 75 36 38 60. Places limitées (15 personnes).

04 75 36 38 60 - 06 78 17 26 00

www.parc-monts-ardeche.fr

SAMEDI

21

SEPT.

DIMANCHE

22

SEPT.

au



Journées Européennes du Patrimoine : visite d'Ardelaine

Ardelaine, Saint-Pierreville

De 10h à 18h

Les journées du Patrimoine, c'est l'occasion de faire un tour complet d'Ardelaine à un tarif plus qu'attractif puisque...c'est gratuit ! On vous propose samedi et dimanche la découverte de nos 3 parcours de visite.

Gratuit.

04 75 66 63 08

www.ardelaine.fr

SAMEDI

21

SEPT.

DIMANCHE

22

SEPT.

au



Journées Européennes du Patrimoine : Ferme de Bourlatier

Ferme de Bourlatier, Sagnes-et-Goudoulet

Partez à la découverte de cette ferme seigneuriale de Bourlatier.

Gratuit.

04 75 38 84 90

gerbier-bourlatier@la-montagne-ardechoise.com
- www.bourlatier.fr

SAMEDI

21

SEPT.

DIMANCHE

22

SEPT.

au



Journées Européennes du Patrimoine : Visite de la Ferme de Clastre

Sainte-Eulalie

Une visite au cours de laquelle vous découvrirez une ferme de la Montagne Ardéchoise au toit de genêts ainsi que son jardin ethnobotanique.

Gratuit.

04 75 37 07 93

www.liger-ardeche.org/

DIMANCHE

22

SEPT.



Diffusion film Padgels 1. Montagne

Salle polyvalente, Sainte-Eulalie

à 17h

" Montagne " est le premier film d'une série de 4 films documentaires composée de témoignages de padgels et de paysages de la Montagne Ardéchoise. Padgel étant, en patois, le nom donné à ses habitants.

Adulte : 6 €.

06 88 64 76 27

DIMANCHE

22

SEPT.



Journées Européennes du Patrimoine : Compte-rendu de recherches + visite guidée de la Chartreuse de Bonnefoy par Elodie Blanc

Salle du Montfol, Le Béage

14h : compte-rendu

15h30 : visite

Compte-rendu des recherches d'Elodie Blanc sur la Chartreuse de Bonnefoy + projection, suivi d'une visite guidée des vestiges et de l'histoire de la chartreuse de Bonnefoy.

Gratuit.

SAMEDI

28

SEPT.



Bal Oktoberfest

Salle Le Fayard, Sainte-Eulalie

à 23h30

Venez passer une bonne soirée organisée par le comité des jeunes de Sainte-Eulalie.

Payant

BALADE AVEC UN ÂNE

Col de la Barricaude - Pré Lafont - Burzet - 07450 Sagnes-et-Goudoulet



Activités sportives

Partez en compagnie d'un âne pour une balade découverte en Montagne Ardéchoise au Pays des sources de la Loire et des volcans. Possibilité de randonnées accompagnées.

☎ 06 78 17 26 00

@ contact@mcr-rando.com

🌐 www.massif-central-randonnees.com/location-d-anes-de-randonnees.htm

TARIFS à titre indicatif

Différentes formules pour toutes vos envies de randonnées



Du 01/04 au 31/10/2024, tous les jours.

LA MEUTE D'ANGAKOQ : CANI-RANDO ET CANI-TROTTINETTE

1759 route de Saint Martial - 07450 Sagnes-et-Goudoulet



Activités sportives

Sur le plateau ardéchois, dans le magnifique cadre du Mont Gerbier de Jonc, venez découvrir l'univers des chiens de traîneau à travers deux activités : la cani-rando et pour les plus sportifs la cani-trottinette.

☎ 06 42 44 13 26

@ lameutedangakoq@gmail.com

🌐 www.lameutedangakoq.fr

TARIFS à titre indicatif

Canis-rando

adulte : 30€

enfant - 12 ans : 25€

Canis-trottinette

adulte : 40€

*Toute l'année, tous les jours.
Uniquement sur réservation.
En fonction des conditions climatiques.*

CATHY - BALADE À PONEY OU AVEC UN ÂNE

le village - La porte du Chardonnet - 43150 Les Estables



Activités sportives

Cathy et Bernard vous proposent des balades à poneys. Les enfants pourront brosser et chouchouter leur compagnon avant de partir en selle accompagnés de leurs parents. Balade à la demi-journée, à la journée ou pour les aventuriers en bivouac.

☎ 06 74 99 19 73

@ gite.ferme.estables@gmail.com

🌐 www.gite-ferme-estables.fr/

TARIFS à titre indicatif

15 € / heure. Sur réservation.

*Toute l'année, tous les jours.
Pendant les vacances scolaires. Sur réservation.*

LUGIK PARC

Les Balcons du Mézenc - 43150 Les Estables



Activités sportives

De 3 ans et jusqu'à 99 ans (et+!). Des sensations pour tous jusqu'à 40 km/h !

Lugik Parc est un concept de luges sur rails 4 saisons avec un parcours unique qui comprend 2 montées et 2 descentes, au pied du Mézenc.

Horaires d'ouverture

www.lugikparc.com

☎ 471086097

@ contact@lugikparc.com

🌐 www.lugikparc.com

TARIFS à titre indicatif

Tarif unique : 7 € (1 descente)

Carte multi séances valable 1 an : de 32 à 69 €

Du 01/01 au 31/12, tous les jours.

À LA UNE



Journées Européennes du Patrimoine

Coucouron

Partez à la découverte de notre patrimoine avec notre guide Justine Goujon, sur le thème des itinéraires, des réseaux et des connexions. Des visites enrichissantes et des découvertes uniques vous attendent durant ces deux jours.

Gratuit.

06 11 97 84 04
patrimoine@montagne-ardeche.fr

SAMEDI 21 SEPT. au DIMANCHE 22 SEPT.

Tous les lundis



Atelier informatique Coucouron - AIC Bibliothèque, Coucouron

De 9h15 à 11h15

L'association Atelier Informatique Coucouron vous propose un accompagnement dans l'utilisation de l'ordinateur et d'internet, pour effectuer vos démarches administratives... Séances organisées en fonction des besoins et envies des personnes présentes.

Adhérent : 15 €.

06 25 26 84 35
atelier.informatic07@gmail.com - e-atelier.wixsite.com/accueil

Toute l'année



Visite guidée de Pradelles | Plus Beau Village de France Devant l'Office De Tourisme, Pradelles

Sur demande

Venez visiter Pradelles, cité historique, avec Dominique Beguin passionné d'histoire locale. Hors saison sur demande pour les groupes.

Gratuit pour les moins de 14 ans. Les Lundis en juillet - août : - adulte 4€, tarif réduit : 3€ Hors saison, tarif de groupe : groupe + 10 : 3 €/ personne groupe + 20 : forfait 60 € le groupe.

04 71 00 82 65

Toute l'année



Visite Ferme de La Louvèche Impasse de La Louvèche, Le Lac- d'Issarlès

Visite de la ferme sur rdv.

A flanc de montagne, Stéphanie et Nicolas seront ravis de vous accueillir. Ils élèvent avec passion chèvres et cochons. Venez découvrir leurs produits transformés sur place : fromages, charcuterie et viande de porc. Visite de ferme sur réservation.

Participation libre.

06 29 48 26 31 - 06 12 18 97 79
fermedelalouveche@orange.fr

Toute l'année



Visite de Ferme | La ferme du Mazonric | Pradelles Le Mazonric, Pradelles

Sur réservation

Découvrez la ferme du Mazonric et ses chèvres angoras. Visite de la ferme sur réservation. Support pédagogique de la tonte au tissage. Boutique d'article en mohair (pull, écharpe...).

Adulte : 3 €, Enfant : 2 €.

04 71 00 23 71 - 06 38 32 19 39
lafermedumazonric@gmail.com

Tous les jeudis



Atelier Peinture Mairie de Vielprat, Vielprat

De 14h30 à 17h30

Un mercredi tous les 15 jours, de 14h30 à 17h30 à la mairie de Vielprat Débutants et confirmés Matériel fourni La séance : 5 euros adhérent / 10 euros non adhérent RENSEIGNEMENTS ET INSCRIPTION : 06 10 02 27 36

Tarif unique : à partir de 5 € (5 euros adhérent / 10 euros non adhérent).

06 10 02 27 36
autour-de-vielprat.wifeo.com/

Du 04 Avril au 31
octobre

SAMEDI 27 AVR. au DIMANCHE 15 SEPT.



Escape Game Nature La porte des légendes - Kimic Events

Le Ventalon, Lachapelle Graillose

Sur réservation.

Un Escape Game nature accessible à tous, dans un cadre magique à proximité du lac d'Issarlès. Plus qu'une aventure, un défi, un voyage dans le temps. Pendant 3h de jeu vous allez être plongés dans l'univers écossais. Un moment de bonne humeur.

Tarif unique : 35 € (Pour 3h). Journée : 70€.

06 71 77 33 25
arnaud@kimic-events.com - www.kimic-events.com/

SAMEDI

01

JUIN

LUNDI

30

SEPT.



Stage à la ferme : Traite des chèvres et fabrication de fromage

11 rue du lavoir, Issanlas

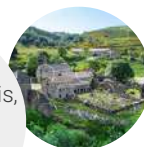
Venez vivre le quotidien des Pagels, les femmes et les hommes d'en haut et des bêtes qui partagent leur vie. Chèvres, poules, oies, chats, chiens... peuplent notre ferme où nous produisons du fromage de chèvre, de la confiture de myrtilles et le fourrage.

Tarif unique : 150 € (3 demi-journées de 1 à 3 pers.). Gîte A la Louisette : de 29,50 à 31 €/pers./nuitée (draps et petit-déjeuner inclus).

06 84 67 99 51
cabriou07@gmail.com

Tous les
mercredis, jeudis,
vendredis,
samedis,
dimanches

Du 05 Juin au 20
septembre



Visite guidée de l'Abbaye de Mazan

Abbaye de Mazan, Mazan-l'Abbaye

Mercredi et samedi : 11h - 14h30 et 16h / Jeudi et vendredi : 11h / Dimanche : 14h30 et 16h
Découvrez l'abbaye cistercienne de Mazan du XII^e siècle, l'église et l'œuvre du parcours artistique du Partage des Eaux de F. Varini Un cercle et mille Fragments. Visite accompagnée par la guide patrimoine de la Communauté de communes Montagne d'Ardèche.

Gratuit.

06 11 97 84 04
patrimoine@montagne-ardeche.fr

VENDREDI

06

SEPT.



Balade patrimoniale : Lachapelle Graillouse

Devant la Mairie, Lachapelle Graillouse

à 14h30

Plongez dans l'histoire de la chapelle aux oiseaux et de son église, parmi les plus anciennes du plateau. Découvrez la vie de ses habitants au XX^e siècle. Visite accompagnée par la guide patrimoine de la Communauté de communes Montagne d'Ardèche.

Gratuit.

06 11 97 84 04
patrimoine@montagne-ardeche.fr

VENDREDI

06

SEPT.



Conférence : Le safran et sa culture

Salle Eyraud, Coucouron

à 20h30

Conférence animée par Françoise Diény, safranière, qui vous plongera dans la culture du safran. Conférence organisée par l'association Perles de culture.

Participation libre.

07 67 67 20 69
perlesdecultures07470@gmail.com

SAMEDI

07

SEPT.



Animations pêche : en float-tube

Plage, Le Lac-d'Issarlès

à 9h30

L'AAPPMA de Burzet organise des animations pêche en float-tube. Ouvert aux 12 ans et plus. Nombre de places limitées. Inscription obligatoire.

Gratuit.

07 75 75 70 65
emploi.plateau@peche-ardeche.com

DIMANCHE

08

SEPT.



Vide grenier

Place du Breuil, Saint-Cirgues-en-Montagne

De 7h à 14h

Venez participer ou chiner au vide grenier et partager une petite collation en mode auberge espagnole.

Gratuit. Emplacement gratuit. Pas de réservation.

06 61 23 93 73
lesrecyclcoeurs@outlook.fr

DIMANCHE

08

SEPT.



Forum des associations - Montagne d'Ardèche

Gymnase, Saint-Cirgues-en-Montagne

De 10h à 17h

Que vous soyez passionnés de sport, de culture, d'ateliers créatifs, profitez de ce forum pour vous informer sur les activités à pratiquer en Montagne d'Ardèche. Pendant la journée : démonstrations, jeux gonflables et en bois, concert, petite restauration

Gratuit.

04 66 69 09 37
contact@montagnedardeche.com

DIMANCHE

08

SEPT.



Concert : Le Maestrio : guitare, flamenco et jazz manouche

Gymnase, Saint-Cirgues-en-Montagne

à 16h

Le Maestrio est la rencontre de trois grandes écoles de la guitare classique, du jazz manouche et du flamenco. Virtuosité, sensibilité et une énergie débordante ! Concert organisé à l'occasion du forum des associations.

Gratuit.

04 66 69 09 37
contact@montagnedardeche.com - www.montagnedardeche.com/

MARDI

10

SEPT.



Réunion de rentrée : école de musique

Communauté de communes,
Coucouron

à 18h30

Reprise des cours : lundi 16 septembre 2024

L'école de musique en Montagne vous invite à sa réunion de rentrée, avant la reprise des cours.

Gratuit.

06 80 27 85 37

musique@montagne-ardeche.fr - cc-montagne-ardeche.fr/musique/

SAMEDI

14

SEPT.



Animations pêche : en float-tube

Plage, Le Lac-d'Issarlès

à 9h30

L'AAPPMA de Burzet organise des animations pêche en float-tube. Ouvert aux 12 ans et plus. Nombre de places limitées. Inscription obligatoire.

Gratuit.

07 75 75 70 65

emploi.plateau@peche-ardeche.com

SAMEDI

14

SEPT.



Bal

Salle polyvalente, Le Lac-d'Issarlès

à 23h

Le comité des jeunes vous attend nombreux sur le dancefloor !

Payant

DIMANCHE

15

SEPT.



Fête des tourbières : 8ème édition

Le village, Issarlès

Venez découvrir les tourbières et les zones humides ! Marche nordique, balades en VTT à assistance électrique, spectacle à partir de 6 ans, balade et randonnée pédestres, montgolfière captive, animations musicales et buvette.

Accès libre.

www.fetedestourbieres.fr

SAMEDI

21

SEPT.



Animations pêche : en float-tube

Plage, Le Lac-d'Issarlès

à 9h30

L'AAPPMA de Burzet organise des animations pêche en float-tube. Ouvert aux 12 ans et plus. Nombre de places limitées. Inscription obligatoire.

Gratuit.

07 75 75 70 65

emploi.plateau@peche-ardeche.com

SAMEDI

21

SEPT.

au

DIMANCHE

22

SEPT.



Journées Européennes du Patrimoine | Pradelles

Le Bourg, Pradelles

A l'occasion des Journées Européennes du Patrimoine, venez découvrir où revoir les trésors de Pradelles..

Accès libre.

04 71 00 82 65

SAMEDI

28

SEPT.



Le Suc de Bauzon - randonnée

Pub du volcan, Saint-Cirgues-en-Montagne

à 9h30

Inscription en ligne ou par téléphone.

L'immense bois de Bauzon recèle un jeune volcan qui, à son pied abrite l'un des plus grands cratères d'Europe. Guillaume Paumier d'Ardèche Randonnées se fera le médiateur de cet écrin de nature où fourmille toute une biodiversité.

Gratuit.

04 75 36 38 60

www.parc-monts-ardeche.fr

SAMEDI

28

SEPT.



Sortie Brame du cerf - Animation Nature

Rdv parking devant l'office du tourisme, Coucouron

De 19h à 22h

En automne, c'est la saison des amours chez les cerfs. C'est aussi la période du brame, un chant qui résonne à travers les bois, destiné à attirer les femelles et à éloigner les concurrents. Découverte de la forêt et de l'habitat des cerfs.

Gratuit.

04 66 69 09 37

www.montagnedardeche.com/

CANI-RANDO ET CANI-TROTTINETTE AVEC LA VALLÉE D'AMAROK

435 route des Fayolles - 07510 Issanlas



Activités sportives

Une combinaison d'effort physique et de partage avec votre chien ! La Cani trottinette : une expérience de glisse à part entière sur les pentes de la montagne ardéchoise. La Cani-rando vous donnera l'occasion de découvrir la nature au rythme souhaité.

TARIFS à titre indicatif

Adulte : 35 € (Cani-trottinette : 60€)
Adolescent (17 ans) : 25 € (Cani-trottinette : 50€).

- 04 75 38 91 41
- 06 83 37 02 25
- lavallee07@wanadoo.fr
- www.vallee-amarok.com/



*Toute l'année, tous les jours.
En fonction des conditions climatiques.*

LA VALLÉE D'AMAROK : CANYONING - KAYAK

435 route des Fayolles - 07510 Issanlas



Activités sportives

Gérald-Erik Lavallée, professionnel, assure un accompagnement de qualité pour les sports d'eaux vives : canyoning, kayak. Jetez vous à l'eau ! Descentes, nages et sauts pour le canyoning ou assis dans un kayak admirez les paysages de nos cours d'eau.

TARIFS à titre indicatif

Adulte : de 50 à 75 € (A partir de 10 ans).
Kayak 45€ (à partir de 6 ans).

- 04 75 38 91 41
- 06 83 37 02 25
- lavallee07@wanadoo.fr
- www.vallee-amarok.com/



*Toute l'année, tous les jours.
En accord avec le temps et avec le niveau d'eau.*

LA VALLÉE D'AMAROK : ESCALADE - VIA FERRATA

435 route des Fayolles - 07510 Issanlas



Activités sportives

Gérald-Erik Lavallée vous encadre dans la pratique de l'escalade sur un site naturel surplombant le lac d'Issarlès, vous pourrez pratiquer seul, en famille, entre amis. Arrivez au bout d'un des parcours de Via ferrata : tyrolienne, obstacles, escalades...

TARIFS à titre indicatif

Adulte : de 35 à 75 € (En fonction de la durée)
Adolescent (10-17 ans) : de 25 à 75 € (En fonction de la durée).

- 04 75 38 91 41
- lavallee07@wanadoo.fr
- www.vallee-amarok.com/



*Toute l'année, tous les jours.
Selon météo.*

LA VALLÉE D'AMAROK : RANDONNÉES PÉDESTRES, RAQUETTES ET SOUTERRAINES

Les Fayolles - 07510 Issanlas



Activités sportives

Que vous soyez seul ou en groupe, Gérald-Erik Lavallée vous guidera tout au long de votre promenade. Doté d'une grande expérience et ayant une parfaite connaissance de la région, il vous transmettra ses connaissances sur la faune et la flore.

TARIFS à titre indicatif

Payant

- 06 83 37 02 25
- 04 75 38 91 41
- lavallee07@wanadoo.fr
- www.vallee-amarok.com/



Toute l'année, tous les jours.

PARC DE JEUX ET STRUCTURES GONFLABLES

A côté du terrain de tennis - 07470 Le Lac-d'Issarlès



Valérie a créé l'aire de jeux idéale pour les enfants. Puissance 4 géant, structures gonflables adaptées à chaque âge... Boum party les mercredis et les vendredis.

TARIFS à titre indicatif

A consulter.

- 06 69 27 14 07

ESCAPE GAME NATURE "LA PORTE DES LÉGENDES - KIMIC EVENTS"

Le ventalon - 07470 Lachapelle Graillouse



Un escape Game nature accessible à tous, dans un cadre magique à proximité du lac d'Issarlès. Plus qu'une aventure, un défi, un voyage dans le temps. Pendant 3h de jeu vous allez être plongés dans l'univers écossais. Un moment de bonne humeur.

TARIFS à titre indicatif

Tarif unique : 35 € (Pour 3h).
Tarif unique : 70 € (Journée).

- 06 71 77 33 25
- arnaud@kimic-events.com
- www.kimic-events.com/

*Du 01/07 au 31/08/2024 de 10h à 12h.
Et de 16h00 à 19h00.*

*Du 27/04 au 15/09/2024.
Sur réservation.*

STAGE DE SURVIE ET PRÉPARATION MENTALE - KIMIC EVENTS

07470 Lachapelle Graillouse

**Activités sportives**

Vous vous préparez à un stage militaire, un test d'aptitude, un trek, une compétition sportive ou bien d'autres choses encore ? Venez allier stage de survie en pleine nature et préparation mentale pour accroître vos performances.

TARIFS à titre indicatif

A consulter

☎ 06 71 77 33 25

@ arnaud@kimid-events.com

www www.kimid-events.com/

*Toute l'année, tous les jours.***GUIDE ET ENSEIGNANTE ÉQUESTRE - EDWIGE PECHOUX**

Ferme du Piéfaud - 07510 Mazan-l'Abbaye

**Prestataires**

Edwige organise des randonnées équestres pour cavaliers propriétaires sur Mazan l'Abbaye et aux alentours. Elle est enseignante d'équitation indépendante et guide équestre.

TARIFS à titre indicatif

Tarifs non communiqués.

☎ 06 59 26 00 39

@ edwige.pechoux@gmail.com

*Toute l'année.***LAC DE PÊCHE - PISCICULTURE DES SOURCES DE LA PRADE - CHAFFOUR**

Chaffour - 07510 Mazan-l'Abbaye



Nous vous proposons une pêche à la truite sur deux étangs (fario, saumon de fontaine, arc en ciel). Nous vendons sur place des truites au détail. Prêt de matériel sur place pour le plaisir des petits comme des plus grands !

TARIFS à titre indicatif

Prix au kilo.

☎ 04 75 38 91 63

@ mr.moulin-robot@orange.fr

CENTRE ÉQUESTRE ET ÉCOLE D'ÉQUITATION L'EPERON

424 Impasse de Lesperon - 07510 Saint-Cirgues-en-Montagne

**Prestataires**

L'Eperon vous accueille dans un petit village pittoresque situé sur la Montagne Ardéchoise. Faire partager la passion du cheval aux différents publics est l'objectif que nous nous sommes fixés depuis l'ouverture du centre il y a une vingtaine d'années.

TARIFS à titre indicatif

Cours à partir de 24 €

Balade à cheval à partir de 22 €

☎ 06 81 01 53 10

@ jean-paul.chabanis@wanadoo.fr

www www.cheval-ardeche.fr

Du 15/03 au 15/10/2024.

*Juillet - Août : ouvert de 9h00 à 12h00 et de 13h30 à 19h
Hors saison : sur réservation.*



*Du 01/04 au 31/10.
Sur réservation.*

Toute l'année



Escape Game enfant : Le petit tailleur de pierre

Moulin de Masméjean, Saint-Étienne-de-Lugdarès

Sauf mardi

Meunier plus qu'un métier ! La fonction de tailleur de pierre était essentielle. Viens enrichir tes connaissances à travers des énigmes sur le thème des tailleurs de pierre. Accessible à partir de 7 ans

Enfant : 5 € (- de 4 ans : gratuit).

06 23 32 71 39

animation@mairie-stedl.fr

Toute l'année



Escape Game enfant : Le meunier qui voulait devenir pirate

Moulin de Masméjean, Saint-Étienne-de-Lugdarès

Sauf le mardi

Tu es un(e) petit(e) pirate de plus de 4 ans ? Viens participer à une chasse au trésor au Moulin de Masméjean. Jeu et apprentissage ludiques.

Enfant : 5 € (- de 4 ans : gratuit).

06 23 32 71 39

animation@mairie-stedl.fr

Toute l'année



Escape Game enfant : Le meunier

Moulin de Masméjean, Saint-Étienne-de-Lugdarès

Sauf le mardi

Alex le meunier s'occupe de faire tourner chaque jour le moulin. Malheureusement il a perdu la manivelle. Viens à son aide, pour faire tourner son beau moulin. De 4 ans à 9 ans.

Tarif unique : 5 € (- de 4 ans : gratuit). Gratuit pour les moins de 4 ans.

06 23 32 71 39

animation@mairie-stedl.fr

Toute l'année



Grainothèque au Moulin de Masméjean

Moulin de Masméjean, Saint-Étienne-de-Lugdarès

Sur les heures d'ouvertures du moulin de Masméjean

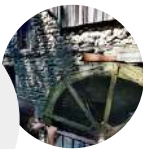
Venez déposer ou prendre librement des graines naturelles. Récupérez sur vos semences, quelques graines et venez les partager au moulin de Masméjean. L'occasion de faire l'expérience d'un autre mode d'échange basé sur l'autogestion et la confiance.

Gratuit. Sans inscription.

06 23 32 71 39

animation@mairie-stedl.fr

Toute l'année



Visite guidée de la Maison des énergies renouvelables au moulin de Masméjean

Moulin de Masméjean, Saint-Étienne-de-Lugdarès

Visites guidées sur réservation du lundi au vendredi. Départs : 14h / 15h / 16h

Au bord de la rivière, découvrez cet ancien moulin à eau restauré en parfait état de marche. Sur place : exposition sur les énergies renouvelables.

5€ (tarif réduit 3€) / Tarif groupe possible.

06 23 32 71 39

animation@mairie-stedl.fr

Toute l'année



Escape Game Papillon

Ancienne gendarmerie, Saint-Étienne-de-Lugdarès

Sauf le mardi

Réussirez-vous à vous échapper de prison avant la fin du compte à rebours ? La partie dure 1h30 et permet au travers du jeu, casse tête et fouille, de retracer l'incroyable évasion du bagnard "Papillon".

Plein tarif : 20 €.

06 23 32 71 39

animation@mairie-stedl.fr

Tous les jours
sauf les samedis,
dimanches



Exposition Bête du Gévaudan par Gérard Lattier

788 route de Luc, Saint-Étienne-de-Lugdarès

Sur réservation

Plongez dans l'histoire de La Bête du Gévaudan à travers 43 tableaux de Gérard Lattier. Vous serez accompagnés d'un audio guide qui vous amènera de la première victime qui fut sur la commune de Saint Etienne de Lugdarès jusqu'à la disparition de la Bête.

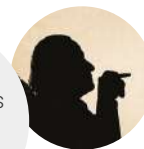
Plein tarif : 5 €, Tarif réduit : 3 €. Gratuit pour les moins de 12 ans. Avec l'accès à l'exposition Papillon.

06 23 32 71 39

animation@mairie-stedl.fr

Du 01 Janvier au 31 décembre

Tous les jours
sauf les samedis,
dimanches



Exposition Henri Charrière dit Papillon

788 route de Luc, Saint-Étienne-de-Lugdarès

Sur réservation

Henri Charrière surnommé Papillon est né à Saint Etienne de Lugdarès en 1906. Son histoire et sa célèbre évasion du bagne de Cayenne vous sont racontées à travers différents espaces : de la reconstitution d'une cellule guyanaise à sa maison ardéchoise.

Plein tarif : 5 €, Tarif réduit : 3 €. Gratuit pour les moins de 12 ans. Avec l'accès à l'exposition de La Bête du Gévaudan.

06 23 32 71 39

animation@mairie-stedl.fr

Du 01 Janvier au 31 décembre

Tous les mardis

Du 02 Avril au 31 octobre



Concours de pétanque

Camping le Ceytrou, Saint-Laurent-les-Bains - Laval d'Aurelle

à 14h30

Le camping le Ceytrou vous propose un concours de pétanque hebdomadaire. De nombreux lots sont à gagner.

5€.

04 66 46 02 03

Tous les vendredis

Du 05 Avril au 30 novembre



Repas : tête de veau

Restaurant La vallée, Saint-Laurent-les-Bains - Laval d'Aurelle

à 12h

Réservation recommandée

À vos fourchettes, Françoise vous invite à venir déguster un plat typique du terroir : la tête de veau. Pensez à réserver.

Payant

04 66 46 05 11

JEUDI
22
AOÛT

JEUDI
05
SEPT.



Exposition : route des villes d'eaux

Parc du village, Saint-Laurent-les-Bains - Laval d'Aurelle

De 14h à 15h30

Le projet Culture Bains a pour objectif de sensibiliser le grand public à la culture des villes d'eaux à travers des formes artistiques innovantes, tels que les arts numériques, le street-art, l'art contemporain. Pour les visites pensez à réserver.

Accès libre.

04 66 46 69 94

contact@montagnedardeche.com

DIMANCHE
01
SEPT.



Randonnée-goûter au "Phare" de Gloria Friedmann

RDV devant l'auberge du Bez, Borne

De 14h30 à 17h30

Inscription en ligne ou par téléphone.

Vous serez accompagnés par le PASSEUR Frédéric Deronzier, découvrez une œuvre du parcours artistique LE PARTAGE DES EAUX et dégustez au pied du Phare un goûter à base de châtaignes. Goûter proposé par Magali Gleyze, castanéicultrice à Borne.

Gratuit.

04 75 36 38 60

www.parc-monts-ardeche.fr/

MARDI
03
SEPT.



Concert : Valery Orlov

Eglise, Saint-Laurent-les-Bains - Laval d'Aurelle

à 17h30

Une belle voix de basse qui, touche par touche, comme un pinceau sur une toile, vous convie à un voyage émotionnel unique dans l'univers de l'âme éternelle slave avec les plus beaux chants russes, ukrainiens, orthodoxes et romantiques.

Plein tarif : 12€ / Tarif réduit : 10€ / Moins de 12 ans: gratuit / Billetterie 1h avant le concert /

04 66 46 00 71

MERCREDI
04
SEPT.



Visite des expositions Papillon et Bête du Gévaudan

788 route de Luc, Saint-Étienne-de-Lugdarès

à 14h30

Plongez dans l'histoire de La Bête du Gévaudan à travers 43 tableaux de Gérard Lattier. Puis remémorez-vous la vie et l'évasion de Papillon du bagne de Cayenne de son vrai nom Henri Charrière, né à Saint Etienne de Lugdarès en 1906.

Gratuit pour les moins de 12 ans. 5€/prs groupe 3€.

06 23 32 71 39

animation@mairie-stedl.fr

JEUDI
05
SEPT.



Journée découverte aux Thermes de Saint Laurent les Bains

Thermes, Saint-Laurent-les-Bains - Laval d'Aurelle

à 14h

Vous souhaitez visiter l'établissement, découvrir les soins, rencontrer notre équipe avant de réserver votre séjour ? Cette Journée Découverte est faite pour vous ! Gracieusement offerte aux personnes n'ayant jamais effectué de cure thermale à St-Laurent.

Gratuit. Sur réservation.

04 66 69 75 30

saintlaurentlesbains@chainethermale.fr - www.chainethermale.fr/saint-laurent-les-bains

JEUDI
05
SEPT.



Visite de la Tour de Saint-Laurent-Les-Bains et l'histoire du village

Tour de Saint-Laurent-Les-Bains, Saint-Laurent-les-Bains - Laval d'Aurelle

De 14h à 17h

Visite de la Tour médiévale de Saint Laurent les Bains et l'histoire du village. Accédez au dernier étage de la Tour et découvrez un paysage à couper le souffle. RDV directement sur site.

3€ - Gratuit pour les moins de 8 ans.

04 66 46 69 94

tourisme.stlaurent@montagne-ardeche.fr

VENDREDI
06
SEPT.

SAMEDI
07
SEPT.

au



Apéro participatif

Camping, Saint-Laurent-les-Bains - Laval d'Aurelle

à 19h15

Le camping vous propose un apéro participatif, tout le monde ramène un petit quelque chose. Premier apéritif offert par le camping.

Participation libre.

04 66 46 02 03

camping.ceytrou@gmail.com

MERCREDI
11
SEPT.



Visite guidée du moulin de Masméjean

Moulin de Masméjean, Saint-Étienne-de-Lugdarès

à 14h30

Au bord de la rivière de Masméjean, découvrez cet ancien moulin à eau restauré en parfait état de marche. Sur place : exposition sur les Énergies Renouvelables.

5€ (tarif réduit 3€).

06 23 32 71 39

animation@mairie-stedl.fr

MERCREDI
11
SEPT.



Visite guidée de l'Abbaye de Notre Dame des Neiges

Route des 3 chèvres, Saint-Laurent-les-Bains - Laval d'Aurelle

à 14h30

L'Abbaye de Notre Dame des Neiges est un havre de beauté et de paix. La communauté de sœurs cisterciennes vous invite à découvrir ce lieu chargé d'histoire. Réservation souhaitée.

Participation libre.

04 66 69 09 37 - 04 66 46 69 94

JEUDI
12
SEPT.

JEUDI
26
SEPT.

au



Exposition : route des villes d'eaux

Parc du village, Saint-Laurent-les-Bains - Laval d'Aurelle

De 14h à 15h30

Le projet Culture Bains a pour objectif de sensibiliser le grand public à la culture des villes d'eaux à travers des formes artistiques innovantes, tels que les arts numériques, le street-art, l'art contemporain. Pour les visites pensez à réserver.

Accès libre.

04 66 46 69 94

contact@montagnedardeche.com

VENDREDI
13
SEPT.



Balade patrimoniale : Saint Etienne de Lugdarès

Devant la Mairie, Saint-Étienne-de-Lugdarès

à 14h30

Explorez la Cathédrale de la Montagne et le travail des sœurs Saint-Joseph. Visite accompagnée par la guide patrimoine de la Communauté de communes Montagne d'Ardèche Justine Goujon. Suivie d'une marche gourmande organisée par le comité des jeunes.

Gratuit.

06 11 97 84 04

patrimoine@montagne-ardeche.fr

VENDREDI
13
SEPT.



Soirée dansante

Camping, Saint-Laurent-les-Bains - Laval d'Aurelle

à 19h15

Le camping vous invite à sa soirée dansante dans la bonne humeur.

Participation libre.

04 66 46 02 03

camping.ceytrou@gmail.com

SAMEDI
14
SEPT.



Soirée Paella

camping, Saint-Laurent-les-Bains - Laval d'Aurelle

à 19h30

Le camping vous propose une soirée paella géante dans la bonne humeur suivie d'une soirée musicale. Réservation recommandée.

Tarifs non communiqués.

04 66 46 02 03

camping.ceytrou@gmail.com

LUNDI
16
SEPT.



Exposition : la maison d'antan

Ancienne Mairie du village, Saint-Laurent-les-Bains - Laval d'Aurelle

De 14h30 à 16h30

Une belle exposition des objets du siècle dernier : objets du quotidien ou objets insolites. Venez vous plonger dans l'ambiance d'antan avec une reconstitution de l'intérieur des maisons de nos anciens !

Gratuit.

04 66 46 00 71

MERCREDI

18

SEPT.



Visite guidée de La Garde-Guérin

La Garde-Guérin, Prévencières

à 14h30

Visite guidée du village médiéval de La Garde-Guérin, découvrez ce lieu sublime chargé d'histoire surplombant les gorges du Chassezac !

5€.

04 66 69 75 30

JEUDI

19

SEPT.



Visite commentée de l'œuvre du Partage des Eaux "La Grotte de cristal"

Grotte de cristal GR72, Saint-Laurent-les-Bains - Laval d'Aurelle

à 14h

Présentation de l'œuvre du parcours artistique de la Ligne de Partage des Eaux : "La Grotte de cristal". RDV devant la grotte à 10 min à pied de l'Office tourisme sur le GR72.

3€ (gratuit pour les moins de 8 ans).

04 66 46 69 94

contact@montagnedardeche.com - www.montagnedardeche.com

VENDREDI

20

SEPT.



Les repas du Camping le Ceytrou

Camping, Saint-Laurent-les-Bains - Laval d'Aurelle

à 19h15

Le camping vous propose un repas à thème, un moment convivial. Réservation conseillée.

Participation libre.

04 66 46 02 03

camping.ceytrou@gmail.com

SAMEDI

21

SEPT.



Sortie champignons - Animation nature

place de la Mairie, Lanarce

De 14h à 16h30

Au commencement de l'automne, partez à la découverte des différentes espèces de champignons. Sortie encadrée par Jean-François, accompagnateur de Guide Nature Randonnée. Marche 3-5 km.

Gratuit.

04 66 69 09 37

www.montagnedardeche.com/

SAMEDI

21

SEPT.

DIMANCHE

22

SEPT.



Journée du patrimoine au moulin de Masméjean

Moulin de Masméjean, Saint-Étienne-de-Lugdarès

De 14h à 17h

Samedi Marché de producteurs.

Journée du Patrimoine visite guidée du moulin de Masméjean. Découvrez cet ancien moulin à eau entièrement restauré et en parfait état de marche et devenez meunier d'un jour !

Gratuit.

06 23 32 71 39

animation.stedl@gmail.com

DIMANCHE

22

SEPT.



Journées Européennes du Patrimoine : visite du moulin de Trespis

Maison Oddoux, Lanarce

De 9h à 18h

Visite guidée du moulin à eau de Trespis. Venez découvrir le fonctionnement et la rénovation du moulin. Et replongez dans le passé dans le joli musée d'objets anciens.

Accès libre.

06 80 23 48 54

lomolindetrespis@gmail.com

JEUDI

26

SEPT.



Visite de la Tour de Saint-Laurent-Les-Bains et l'histoire du village

Tour de Saint-Laurent-Les-Bains, Saint-Laurent-les-Bains - Laval d'Aurelle

De 14h à 17h

Visite de la Tour médiévale de Saint Laurent les Bains et l'histoire du village. Accédez au dernier étage de la Tour et découvrez un paysage à couper le souffle. RDV directement sur site.

3€ - Gratuit pour les moins de 8 ans.

04 66 46 69 94

tourisme.stlaurent@montagne-ardeche.fr

VENDREDI

27

SEPT.



Apéro participatif

Camping, Saint-Laurent-les-Bains - Laval d'Aurelle

à 19h15

Le camping vous propose un apéro participatif, tout le monde ramène un petit quelque chose. Premier apéritif offert par le camping.

Participation libre.

04 66 46 02 03

camping.ceytrou@gmail.com

ACCRO-SPIDER - LA CROIX DE BAUZON

1050 route de la Croix de Bauzon - 07590 Borne



Venez découvrir ce parcours acrobatique d'intérieur. Entre jeux, challenge, aventure, acrobatie, escalade et équilibre, il y en a pour tous les goûts ! Mur d'escalade, pont du singe, trapèzes volants, rondins mouvants, spider-man, pont tibétain ...

☎ 04 75 89 56 71

☎ 06 82 49 05 68

☎ 06 37 22 71 49

🌐 www.croixdebauzon.com/FR/home.html

TARIFS à titre indicatif

Carte multi-activités soit :

- de 5 points à 8,50€

- de 10 points à 16€

Chaque activités disposent d'un certain nombre de points.



Toute l'année, tous les jours.

BIATHLON - LA CROIX DE BAUZON

1050 route de la Croix de Bauzon - 07590 Borne



Activités sportives

Pour tous les niveaux, profitez d'une initiation encadrée au biathlon. Carabine laser ou à plomb. A partir de 8 ans.

TARIFS à titre indicatif

Carte multi-activités soit :

- de 5 points à 8,50€

- de 10 points à 16€

Chaque activités disposent d'un certain nombre de points.

☎ 04 75 89 56 71

☎ 06 82 49 05 68

☎ 06 37 22 71 49

🌐 www.croixdebauzon.com/FR/home.html



Toute l'année, tous les jours.

BORN2AVENTURE - ESCALADE / VIA CORDATA

500 route des Chambons - 07590 Borne



Activités sportives

Bienvenue dans l'univers épique de la Via-Corda. Imaginez une demi-journée palpitante sur les flans d'une montagne, pas de panique, vous serez attachés en sécurité à une ligne de vie. Les guides expérimentés de Born2aventure seront là pour vous coacher.

TARIFS à titre indicatif

Payant

☎ 07 62 94 69 65

@ marion.delhomme.42@gmail.com

Du 08/05 au 11/11/2024, tous les jours.

BALADES ET SENTIERS NUMÉRIQUES - LA CROIX DE BAUZON

1050 route de la Croix de Bauzon - 07590 Borne



Activités sportives

Laissez-vous guider à travers les sentiers numériques avec Izi Travel. En famille avec Taranis Arga : énigmes, potion magique... Pour les sportifs sur d'autres sentiers partez à la découverte des richesses et des traditions de la Montagne d'Ardèche.

☎ 04 75 89 56 71

☎ 06 82 49 05 68

☎ 06 37 22 71 49

🌐 www.croixdebauzon.com/FR/home.html

TARIFS à titre indicatif

Gratuit.

Toute l'année, tous les jours.

BORN2AVENTURE - CANYONING

500 route des Chambons - 07590 Borne



Activités sportives

Avec Born2aventure, découvrez la rivière en canyoning, les pieds dans l'eau, en sautant ou en rappel. Les sorties sont adaptées aux familles, aux sportifs, de débutants à confirmés.

☎ 07 62 94 69 65

@ marion.delhomme.42@gmail.com

TARIFS à titre indicatif

Payant

Du 08/05 au 11/11/2024, tous les jours.

BORN2AVENTURE - KAYAK

500 route des Chambons - 07590 Borne



Activités sportives

Venez vous initier, découvrir, partager avec vos enfants à partir de 4 ans une descente accompagnée de l'Ardèche en toute sécurité en kayak ou canoé. Vous serez accompagnés par un guide diplômé d'État de Born2Aventure. Location en parcours libre possible.

☎ 07 62 94 69 65

@ marion.delhomme.42@gmail.com

TARIFS à titre indicatif

Payant

Du 08/05 au 11/11/2024, tous les jours.

BORN2AVENTURE - RANDONNÉE / TRAIL

500 route des Chambons - 07590 Borne

**Activités sportives**

Born2aventure propose les mardis, une randonnée dans le Massif du Tanargue. Mais aussi des stages trail, randonnée : Traversée du Vercors, Tour du mont Lozère, Tour du mont Blanc, Tour du Queyras.

☎ 07 62 94 69 65

@ marion.delhomme.42@gmail.com

TARIFS à titre indicatif

Payant

*Du 08/05 au 11/11/2024, tous les jours.***BOUÉE 4 SAISONS - TUBING - LA CROIX DE BAUZON**

1050 route de la Croix de Bauzon - 07590 Borne

**Activités sportives**

En famille ou entre amis, des plus grands aux plus petits, avec votre bouée, dévalez la pente et faites le plein de sensations !

TARIFS à titre indicatif

Carte multi-activités soit :

- de 5 points à 8,50€

- de 10 points à 16€

Chaque activités disposent d'un certain nombre de points.

☎ 04 75 89 56 71

☎ 06 82 49 05 68

☎ 06 37 22 71 49

🌐 www.croixdebauzon.com/FR/home.html*Toute l'année, tous les jours.***CYCLO DEBOUT - TRICYCLE ÉLECTRIQUE - LA CROIX DE BAUZON**

1050 route de la Croix de Bauzon - 07590 Borne

**Activités sportives**

Partez en balade sur le Massif du Tanargue en tricycle tout terrain en sortie encadrée ou en autonomie. Tricycle debout 100% électrique, offrant une parfaite stabilité même à l'arrêt. Un produit Made in France ! Sur réservation.

☎ 04 75 89 56 71

☎ 06 82 49 05 68

☎ 06 37 22 71 49

🌐 www.croixdebauzon.com/FR/home.html**TARIFS à titre indicatif**

Carte multi-activités soit :

- de 5 points à 8,50€

- de 10 points à 16€

Chaque activités disposent d'un certain nombre de points.

*Toute l'année, tous les jours.***DISC GOLF - LA CROIX DE BAUZON**

1050 route de la Croix de Bauzon - 07590 Borne

**Activités sportives**

Le disc golf est une activité ludique et familiale. Un subtil mélange entre le golf et le frisbee, challengez-vous en famille ou entre amis, Pour gagner ? Faire un minimum de lancers. Parcourez le circuit de 9 paniers dans la forêt. A partir de 6 ans.

☎ 04 75 89 56 71

☎ 06 82 49 05 68

☎ 06 37 22 71 49

🌐 www.croixdebauzon.com/FR/home.html**TARIFS à titre indicatif**

Carte multi-activités soit :

- de 5 points à 8,50€

- de 10 points à 16€

*Toute l'année, tous les jours.***LOCATION DE VTT ET VTC AE - LA CROIX DE BAUZON**

1060 route de la Croix de Bauzon - 07590 Borne

**Activités sportives**

Location de VTT et de VTC à assistance électrique. Au départ de la station de nombreux circuits pour parcourir la Montagne d'Ardèche en autonomie ou en sortie accompagnée. A partir de 10 ans.

☎ 04 75 89 56 71

☎ 06 82 49 05 68

☎ 06 37 22 71 49

🌐 www.croixdebauzon.com/FR/home.html**TARIFS à titre indicatif**

Carte multi-activités soit :

- de 5 points à 8,50€

- de 10 points à 16€

Chaque activités disposent d'un certain nombre de points.

*Toute l'année, tous les jours.***RANDONNÉE EN VTT AVEC BORN2AVENTURE**

500 route des Chambons - 07590 Borne

**Activités sportives**

Découvrez la Montagne d'Ardèche avec Born2Aventure ! Après un transport en van privé avec les vélos, vous partirez depuis le Bez et descendrez les contreforts du massif du Tanargue. Alternez les visites de villages perchés et les coins de baignades.

☎ 07 62 94 69 65

@ marion.delhomme.42@gmail.com

TARIFS à titre indicatif

Payant

Du 08/05 au 11/11/2024, tous les jours.

YOGA / PILATES AVEC BORN2AVENTURE

500 route des Chambons - 07590 Borne

**Activités sportives**

Born2aventure propose des séances de yoga et de pilates pour débutants et confirmés.

TARIFS à titre indicatif

Payant

☎ 07 62 94 69 65

@ marion.delhomme.42@gmail.com

*Du 08/05 au 11/11/2024, tous les jours.***LE MAS DES ÂNES**

07590 Le Plagnal

**Prestataires**

Marie Ange vous propose ses ânes pour une balade à la journée. Les dimanches balade guidée avec pique-nique. Location pour parcourir les sentiers de randonnée : Stevenson, chemin des muletiers ou autres. Animation possible en déplacement. Sur réservation.

TARIFS à titre indicatif

Payant. Sur réservation.

☎ 06 61 81 66 69

@ lemasdesanes@gmail.com

www.lemasdesanes.fr/

*Toute l'année.
Sur réservation.***EQUI JULIE**

07590 Saint-Laurent-les-Bains-Laval-d'Aurelle

**Prestataires**

Julie professionnelle de l'équitation propose de l'équi-yoga ou de l'équi-coaching.

TARIFS à titre indicatif

Devis personnalisés sur demande.

☎ 06 86 58 77 13

*Du 01/05 au 31/10/2024.***CANI-RANDO ET BAPTÊME KART AVEC ARTIK BASTERDS**

07660 Lanarce

**Activités sportives**

Venez prendre un bol d'air au contact des chiens de traîneaux. Embarquez à bord d'un kart multiplaces tracté par les chiens pour une promenade ou profitez d'une promenade pédestre en cani-rando.

TARIFS à titre indicatif

Tarifs sur le site internet

☎ 06 27 79 82 75

@ artikbasterds@gmail.com

www.artikbasterds.com/

*Toute l'année, tous les jours de 8h à 16h.
Uniquement sur réservation.***CHASSE AU TRÉSORS GÉANTE : ANDÉOL ET LE TRÉSOR DE SON GRAND-PÈRE**

Le village - 07590 Saint-Étienne-de-Lugdarès

**Activités sportives**

Venez en aide à Andéol pour retrouver le trésor familial ! Enigmes et découverte sur place dans le village de Saint Etienne de Lugdarès. Flyers de participation en ligne ou dans les commerces.

TARIFS à titre indicatif

Gratuit.

☎ 06 23 32 71 39

@ animation@mairie-stedl.fr

*Du 01/07 au 31/08/2024, tous les jours.***ESCAPE SPA AUX THERMES**

Le village - Saint-Laurent-les-Bains - 07590 Saint-Laurent-les-Bains-Laval-d'Aurelle

**Activités sportives**

Découvrez les formules spa à la demi-journée pour votre plus grand bien-être ! En après-midi, les bassins d'eau et de boue des thermes se transforment en Spa Thermal et Espace Forme, pour vous accueillir selon plusieurs formules.

TARIFS à titre indicatif

Formule de 49€ à 160€. Renseignez vous directement aux thermes.

☎ 04 66 69 75 30

@ saintlaurentlesbains@chainethermale.fr

www.chainethermale.fr/saint-laurent-les-bains

Du 05/04 au 02/11/2024, tous les lundis, vendredis et samedis de 8h à 12h.

ESPACE THERMAL POUR TOUS : INSTITUT DE BEAUTÉ

Le Village - Saint-Laurent-les-Bains - 07590 Saint-Laurent-les-Bains-Laval-d'Aurelle



L'institut de beauté offre des soins réalisés par des esthéticiennes diplômées : soins du corps et du visage, massages au féminin comme au masculin avec la gamme Sothys.

TARIFS à titre indicatif

Sur réservation. Se renseigner directement auprès des thermes.

☎ 04 66 69 75 30

✉ saintlaurentlesbains@chainethermale.fr

🌐 www.chainethermale.fr

ESPACE THERMAL POUR TOUS : OPTION "SANTÉ ACTIVE"

Le village - Saint-Laurent-les-Bains - 07590 Saint-Laurent-les-Bains-Laval-d'Aurelle

**Activités sportives**

L'option santé active vous est proposée en complément de votre cure ou en soins individuels : les activités Bien-être pour votre plus grande détente et les activités sportives pour tonifier, assouplir ou encore rééduquer en douceur.

TARIFS à titre indicatif

Formule mini (3 activités au choix) : 85€

Formule classique (6 activités au choix) : 165€.

☎ 04 66 69 75 30

✉ saintlaurentlesbains@chainethermale.fr

🌐 www.chainethermale.fr/saint-laurent-les-bains



*Du 01/04 au 02/11/2024.
Fermé le dimanche.*



*Du 29/03 au 07/11/2024.
Fermé le dimanche.*

Tous les mardis



Marché

Place du village, Saint-Martial

De 9h à 12h

Maraîcher toute l'année sur le marché du mardi matin, complété par plusieurs stands en saison

Accès libre.

04 75 29 12 16 - 07 83 42 67 95

secretariat@stmartial07.com

Tous les mercredis



Marché

Le village, Coucouron

De 8h à 12h30

Grand marché hebdomadaire avec de nombreux forains tout au long de l'année, encore plus animé en saison estivale.

Gratuit.

04 66 46 10 22

Tous les mercredis



Marché de Burzet

Place du Marché, Burzet

De 8h à 12h30

Au pied du calvaire, habitants et visiteurs venez à la rencontre des commerçants qui proposent charcuterie, fromages, légumes, fruits...et châtaignes à l'automne. (-de 10 exposants).

Accès libre.

04 75 94 43 91

contact@burzet.fr - sourcesvolcans.com/marche-burzet

Tous les jeudis



Marché de Montpezat-sous-Bauzon

Place de la Paix, Montpezat-sous-Bauzon

De 8h à 12h

Tous les fins gourmets ne manquent pas ce petit marché hebdomadaire à montpezat sous bauzon pour faire provision de produits régionaux qui leur seront nécessaires à élaborer des petits plats bien de chez nous ! Moins de 10 exposants.

Accès libre.

04 75 94 41 29

mairie@montpezatsousbauzon.fr - sourcesvolcans.com/marche-montpezat

Tous les jeudis



Marché

Place de l'Eglise, Sainte-Eulalie

De 9h à 12h

Près du Mont Gerbier de Jonc, le village accueille des producteurs de charcuteries, fromages, miels, fruits et légumes ... Un marché incontournable pour faire vos emplettes locales.

Accès libre.

04 75 38 81 05

sainte.eulalie.07.mairie@orange.fr

Tous les vendredis



Marché

Place du village, Borée

De 9h à 12h

Marché sur la place du village, avec de nombreux stands et produits vous proposant des fruits et légumes de saison, fromages, charcuteries, tisanes, confitures et sirops, également de l'artisanat (céramiques et bijoux).

Accès libre.

04 75 29 10 87 - 04 75 64 50 17

www.boree.fr/

Tous les samedis



Marché

Centre ville, Langogne

De 7h à 12h

Les exposants vous donnent rendez vous hebdomadairement au cœur de la cité millénaire. De nombreux produits vous seront proposés.

Gratuit.

04 66 69 10 33

contact@mairie-langogne.fr

Tous les samedis



Marché aux veaux

Place Pierre Galtier, Langogne

De 10h à 11h30

Coup de sifflet à 10h30

Un des derniers marchés au sifflet de France. Soyez ponctuel afin de pouvoir assister aux "patches" !

Gratuit.

04 66 69 10 33

Tous les
dimanches**Marché****Place du Breuil, Saint-Cirgues-en-Montagne****De 8h à 12h30**

De nombreux producteurs vous proposent toute l'année leurs fromages, charcuteries, fruits, légumes, confitures et bien plus.

Accès libre.

04 75 38 90 51

mairiestcirguesenmontagne@orange.fr

Tous les
dimanches**Marché d'été de Burzet****Place du Marché, Burzet****De 8h à 12h**

Au pied du calvaire, habitants et visiteurs, profitez de l'été et rencontrez les commerçants locaux qui proposent charcuterie, fromages, légumes, fruits...et châtaignes à l'automne. (-de 10 exposants).

Accès libre.

04 75 94 43 91

contact@burzet.fr - sourcesvolcans.com/marche-ete-burzet

SAMEDI DIMANCHE

06
au
03
AVR. NOV.**Marché au pied du Mont-Gerbier-de-Jonc****Plateforme du Gerbier, Sainte-Eulalie****De 10h à 18h****En fonction de la météo**

Au pied Mont Gerbier de Jonc où naît la Loire, un marché de producteurs vous accueille. Ventes de charcuteries, fromages, confitures, miels, bonbons, fruits et légumes Un marché incontournable.

Accès libre.

04 75 88 91 02 - 07 86 05 12 99

gerbier-bourlatier@la-montagne-ardechoise.com - gerbier-de-jonc.fr

Tous les samedis

**Marché de produits locaux****Place du village, Cros-de-Géorand****De 9h15 à 12h30**

Sur la place du village, venez flâner à la rencontre de nos producteurs locaux (primeurs, fromagers, bières, couturière, cosmétiques, ...) qui font la richesse de notre territoire. Juste à côté, un café/bar/restaurant pour se retrouver !!!

Accès libre.

04 75 38 94 64

crosdegeorand-mairie@orange.fr - www.crosdegeorand.fr/

Du 20 Avril au 12
octobreTous les
vendredis**Petit Marché****Place du Jumelage, Saint-Étienne-de-Lugdars****De 9h30 à 12h30**

Tous les vendredis matin, un maraîcher vous propose fruits et légumes de saison sur la place du Jumelage, au cœur du village. Parce que consommer local, c'est faire vivre le local !

Accès libre.

04 66 69 09 37

tourisme.coucouron@montagne-ardeche.fr

Du 01 Juin au 30
septembre

DIMANCHE

01
SEPT.**Marché****Place de l'église, Lachapelle-Graillose****De 8h30 à 12h30**

A la belle saison, sur la route des lacs entre Coucouron et Issarlès, ce village offre une pause dominicale : vente directe des producteurs locaux de fromages, charcuteries....

Gratuit.

JEUDI

05
SEPT.**Marché paysan et artisan****Place de la fontaine, Saint-Laurent-les-Bains - Laval d'Aurelle****De 8h30 à 12h****Tombola du marché à 12h**

Venez déguster les produits de notre terroir ! Venez rencontrer nos producteurs de miels, de viandes, de fromages, de crèmes de châtaigne... Mais également nos artisans de poteries, de bijoux, de sacs à main... Mettez toute l'Ardèche dans votre panier !

Accès libre

04 66 46 69 94

JEUDI

19
SEPT.**Marché paysan et artisan****Place de la fontaine, Saint-Laurent-les-Bains - Laval d'Aurelle****De 8h30 à 12h****Tombola du marché à 12h**

Venez déguster les produits de notre terroir ! Venez rencontrer nos producteurs de miels, de viandes, de fromages, de crèmes de châtaigne... Mais également nos artisans de poteries, de bijoux, de sacs à main... Mettez toute l'Ardèche dans votre panier !

Accès libre

04 66 46 69 94

JEUDI

26

SEPT.



Marché paysan et artisan

Place de la fontaine, Saint-Laurent-les-Bains - Laval d'Aurelle

De 8h30 à 12h

Tombola du marché à 12h

Venez déguster les produits de notre terroir !
Venez rencontrer nos producteurs de miels, de viandes, de fromages, de crèmes de châtaigne...
Mais également nos artisans de poteries, de bijoux, de sacs à main... Mettez toute l'Ardèche dans votre panier !

Accès libre

04 66 46 69 94

Forum des Associations

Dimanche 8 septembre
de 10h à 17h

 Gymnase
Saint-Cirgues-en-Montagne



+ de 25 exposants

Au fil de la journée :

Animation tir biathlon - **ADDSNA**
Simulateur équestre - **Rêve de Cheval**
Jeux gonflables
Jeux en bois (après-midi)

Animations sur stands avec :

Ardèche Espace Montagne
Atelier Créativité
Atelier Informatique Coucouron
Kimic Events
Les Amis d'Issarlès

10h30 - Démonstration et atelier karaté - **CAMMAE** - 1h

11h - Initiation marche nordique - **ASSOCIATION TOURISTIQUE CULTURELLE ET SPORTIVE (ATCS)** - rdv stand ATCS - 30min

11h30 - Démonstration et atelier danse trad. - **Oc'n Folk** - 30min

PETITE RESTAURATION ENTRE 12H ET 14H - BUVETTE

13h30 - Démonstration et atelier karaté - **CAMMAE** - 1h

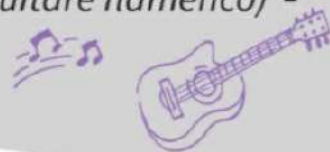
14h30 - Atelier chorale - **ELAN** - 30min

15h - Atelier théâtre - **ELAN** - 30min

15h30 - Atelier de danse Country - **BURL'COUNTRY** - 30min

16h - CONCERT **LE MAESTRIO** (guitare flamenco) -
Scène - 1h

TEMPS FORT



Office de Tourisme
MONTAGNE D'ARDÈCHE
Communauté de Communes

Renseignement à l'Office de Tourisme :
04 66 69 09 37



montagnedardechetourisme



Montagne d'Ardèche
Communauté de Communes



Office de tourisme Montagne d'Ardèche

1 place Jacques Chirac

07470 Coucouron

tél : 04 66 69 09 37

contact@montagnedardeche.com

<https://www.montagnedardeche.com>



. Bureau de Sainte-Eulalie

tél : 04 75 38 89 78



. Bureau de Saint-Laurent-
les-Bains-Laval-d'Aurelle

tél : 04 66 46 69 94



Montagne d'Ardèche Tourisme



Montagne d'Ardèche Tourisme

L'office de tourisme ne saurait être responsable d'une éventuelle modification.
Si vous souhaitez promouvoir vos événements, n'hésitez pas à nous contacter.
Données APIDAE. INPS via APIMILL



Office de Tourisme
Montagne d'Ardèche